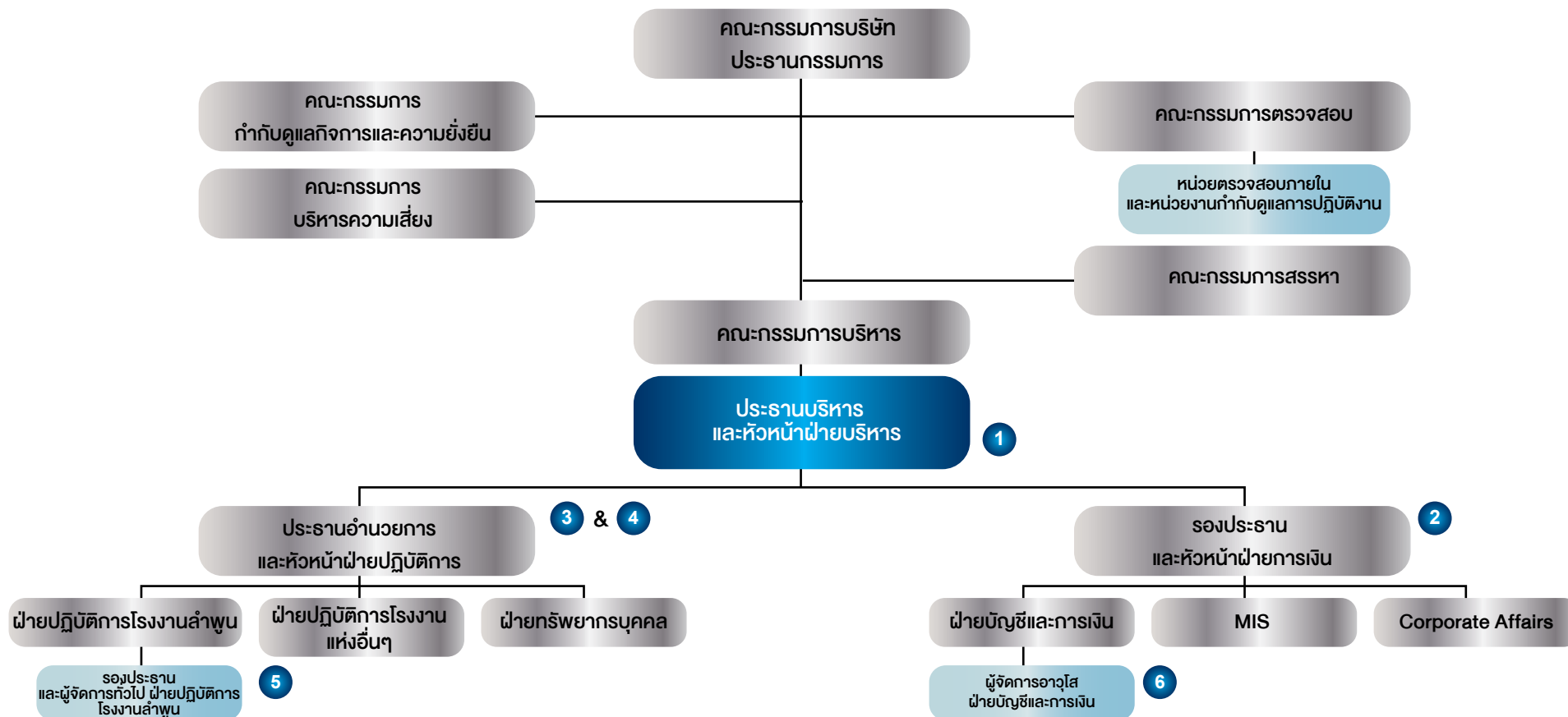


โครงสร้างการกำกับดูแลกิจการ

โครงสร้างการจัดการของบริษัทฯ ประกอบด้วยคณะกรรมการบริษัท และคณะกรรมการชุดย่อย 5 คณะ ได้แก่ คณะกรรมการบริหาร คณะกรรมการตรวจสอบ คณะกรรมการสรรหา คณะกรรมการกำกับดูแลกิจการและความยั่งยืน และคณะกรรมการความเสี่ยง มีรายละเอียดดังนี้



1 - 6 คือผู้บริหารของบริษัทฯตามประกาศคณะกรรมการ ก.ล.ด.